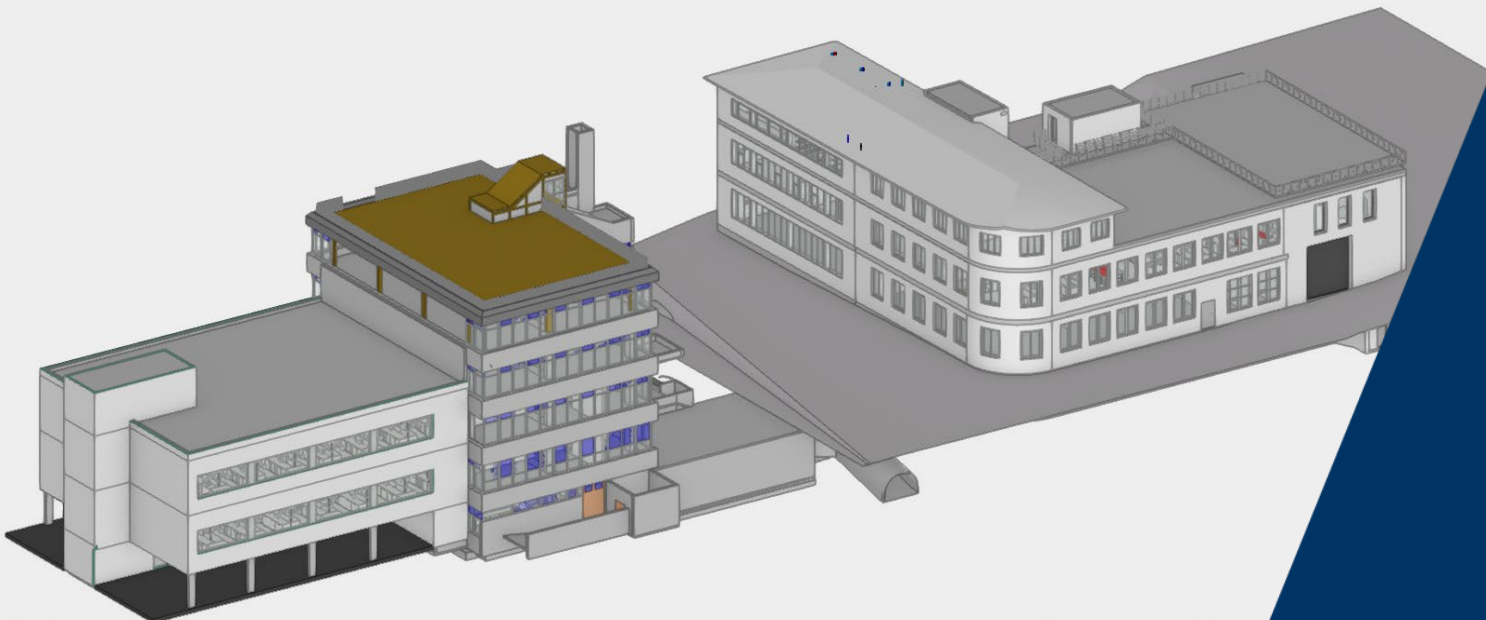




// UMBAU UND NEUBAU LABORGEBÄUDE



<b>BAUHERR</b>	Dr.-Ing. Max Schlötter GmbH & Co. KG, 73312 Geislingen an der Steige, Talgraben
<b>ARCHITEKT</b>	IBE Generalplanung GmbH, Hambrücker Straße 52, 76694 Forst
<b>AUFTRAGGEBER</b>	IBE Generalplanung GmbH, Hambrücker Straße 52, 76694 Forst
<b>BAUORT</b>	Talgraben, 73312 Geislingen an der Steige
<b>BEAUFTRAGUNG</b>	Tragwerksplanung nach HOAI, Leistungsphase 1 – 6
<b>FLÄCHE</b>	BGF = 8.460,00 m <sup>2</sup>
<b>BAUZEIT</b>	voraussichtlich 2024 - 2026
	<ul style="list-style-type: none"> <li>• Umbau von zwei bestehenden Gebäuden (Baujahr 1940 bzw. 1968) für Labornutzung bei laufendem Betrieb</li> <li>• Neubau eines Außenaufzuges</li> <li>• Anbau eines 3-geschossiges Laborgebäudes mit Abmessungen von ca. 25,0 m x 20,0 m in Rahmenbauweise</li> <li>• Nachweis zur Erdbebensicherheit</li> <li>• Umfangreiche Bauteilerkundungen im Rahmen der Grundlagenermittlung</li> </ul>